

## GLEICHSTROM-LUFTKOMPRESSOREN (GMC)

### I° "Oilless" (Ölfrei) Luftkompressoren (GMC) mit kurzfristigen Gleichstrom-Motoren (Kohlenbürsten-Motoren)

GMC 319CDC50 - 12 Vdc	Artikel-Nummer	11020001	598 €
GMC 319CDC50 - 24 Vdc	Artikel-Nummer	11020021	676 €
GMC KOA/MP80-S2 - 12 Vdc	Artikel-Nummer	11021002	742 €
GMC KOA/MP80-S2 - 24 Vdc	Artikel-Nummer	11021011	742 €
GMCPTO250/MP80-MR - 12Vdc	Artikel-Nummer	11003101	1 187 €
GMC PTO250/MP80-S2 - 12 Vdc	Artikel-Nummer	11003096	1 012 €
GMC PTO250/MP80-S2 - 24 Vdc	Artikel-Nummer	11003097	1 012 €
GMC PTO250/MP80-S2 - 36 Vdc	Artikel-Nummer	11003098	1 169 €
GMC PTO350/MP80-MR - 12 Vdc	Artikel-Nummer	11002043	1 187 €
GMC PTO350/MP80-MR - 24 Vdc	Artikel-Nummer	11002044	1 187 €
GMC PTO350/MP80-MR - 36 Vdc	Artikel-Nummer	11002045	1 359 €
GMC PTO350/MP80-MR - 48 Vdc	Artikel-Nummer	11002046	1 359 €
GMC PTO500/MP80-MR - 12 Vdc	Artikel-Nummer	11001134	1 747 €
GMC PTO500/MP80-MR - 24 Vdc	Artikel-Nummer	11001135	1 747 €
GMC PTO500/MP80-MR - 36 Vdc	Artikel-Nummer	11001136	1 919 €
GMC PTO500/MP80-MR - 48 Vdc	Artikel-Nummer	11001137	1 919 €

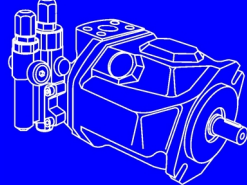
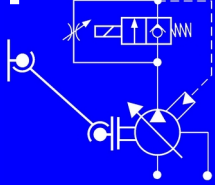
### II° Luftkompressoren (GMC) mit "Brushless" Gleichstrom-Motoren (ohne Kohlenbürsten)

#### « Geschmierte (mit Ölbad) Kompressoren » :

GMC S13/BLPM Brushless- 12 Vdc	Artikel-Nummer	11100096	1 689 €
GMC S13/BLPM Brushless- 24 Vdc	Artikel-Nummer	11100097	1 689 €
GMC S13/BLPM Brushless- 80 Vdc	Artikel-Nummer	11100098	2 084 €

#### « Oilless » (ölfrei)Kompressoren :

GMC PTO250/BLPM Brushless - 12 Vdc	Artikel-Nummer	11003093	1 606 €
GMC PTO250/BLPM Brushless- 24 Vdc	Artikel-Nummer	11003094	1 606€
GMC PTO250/BLPM Brushless- 80 Vdc	Artikel-Nummer	11003095	2 002 €
GMC PTO350/BLPM Brushless - 12 Vdc	Artikel-Nummer	11002035	1 714 €
GMC PTO350/BLPM Brushless - 24 Vdc	Artikel-Nummer	11002036	1 714 €
GMC PTO350/BLPM Brushless - 80 Vdc	Artikel-Nummer	11002037	2 110 €
GMC PTO500/BLPM Brushless - 12 Vdc	Artikel-Nummer	11001122	2 007 €
GMC PTO500/BLPM Brushless - 24 Vdc	Artikel-Nummer	11001123	2 007 €
GMC PTO500/BLPM Brushless - 80 Vdc	Artikel-Nummer	11001124	2 402 €



## III° "Geschmierte" (mit Ölbad) Luftkompressoren (GMC) mit kurzfristigen Gleichstrom-Motoren (Kohlebürsten-Motoren)

GMC S13/LS55 -M - 24 Vdc "nicht belüftet"	Artikel-Nummer	11100094	1 418 €
GMC S13/LS55-MV - 12 Vdc "belüftet"	Artikel-Nummer	11100091	1 503 €
GMC S13/LS55-MV - 24 Vdc "belüftet"	Artikel-Nummer	11100095	1 503 €
GMC S13/LS55-MV - 36 Vdc "belüftet"	Artikel-Nummer	11100002	1 657 €
GMC S13/LS55-L - 12 Vdc "belüftet"	Artikel-Nummer	11100090	1 578 €
GMC S13/LS55-L- 24 Vdc "nicht belüftet"	Artikel-Nummer	11100093	1 578 €

## IV° Luftkompressoren (GMC) mit Gleichstrom-Motoren für intensiven Einsatz

### « Geschmierte (mit Ölbad) Kompressoren » mit « belüfteten » Motoren :

GMC S13/D150- 12 Vdc	Artikel-Nummer	11100080	2 610 €
GMC S13/D150 - 24 Vdc	Artikel-Nummer	11100005	2 610 €
GMC S13/D150 - 48 Vdc	Artikel-Nummer	11100131	2 767 €

### « Oilless » (ölfrei)Kompressoren mit « belüfteten » Motoren :

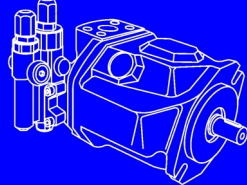
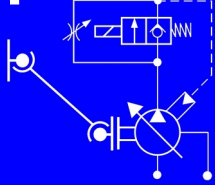
GMC PTO650/D150 - 12 Vdc	Artikel-Nummer	11000073	2 783 €
GMC PTO650/D150 - 24 Vdc	Artikel-Nummer	11000074	2 783 €
GMC PTO650/D150- 48 Vdc	Artikel-Nummer	11000009	2 939 €
GMC PTO650/D150 - VF - 12 Vdc	Artikel-Nummer	11000070	3 083 €
GMC PTO650/D150 - VF - 24 Vdc	Artikel-Nummer	11000071	3 083 €
GMC PTO650/D150 - VF - 48 Vdc	Artikel-Nummer	11000072	3 240 €

### « Oilless » (ölfrei)Kompressor mit Brushless-Motor « nicht belüftet » :

GMC PTO650/BLPM Brushless - 80 Vdc	Artikel-Nummer	11000035	2 758 €
------------------------------------	----------------	----------	---------

## V° Hydraulik-Kompressoren (GHC)

GHC S13/MH7,5R	Artikel-Nummer	11100083	1 638 €
GHC PTO650/MH8-EV2/2 - 12 Vdc	Artikel-Nummer	11000076	2 205 €
GHC PTO650/MH8-EV2/2 - 24 Vdc	Artikel-Nummer	11000077	2 205 €
GHC PTO650/MH8-EV3/2 - 12 Vdc	Artikel-Nummer	11000078	2 286 €
GHC PTO650/MH8-EV3/2 - 24 Vdc	Artikel-Nummer	11000079	2 286 €



## MEHRPREISE :

- Für Kompressor mit 2 Liter "Kompakt" Behälter ausgestattet mit den hier nachstehenden Komponenten *	21718023	559 €
- Für Kompressor mit 10 Liter Behälter mit den Komponenten *	21718024	785 €
- Für Kompressor mit 25 Liter Behälter mit den Komponenten *	21718013	828 €
- Für Kompressor mit 30 Liter Behälter mit den Komponenten *	21718025	848 €
- Für Kompressor mit 50 Liter Behälter mit den Komponenten *	21718026	872 €
- Für Kompressor mit 100 Liter Behälter mit den Komponenten *	21718027	1 069 €
- Für Kompressor mit 200 Liter Behälter mit den Komponenten *		1 215 €

Unsere Behälter sind mit folgenden Komponenten ausgestattet : Überdruckventil, Rückschlagventil, Manometer Ø 63 0-16 bar mit Glycerinbad, mechanischer Druckschalter mit On/Off switch, Druckluft-Absperrhahn, manuelle Kondensat-Abscheidung.

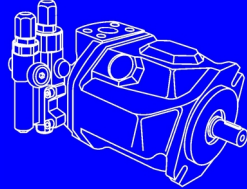
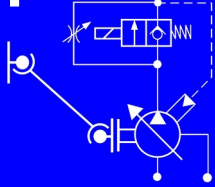
Mehrpriis für elektronischer Druckschalter :	41845001	106 €
--	----------	-------

### \* Zubehörteile für Luftbehälter :

- Überdruckventil	41846013	32 €
- Rückschlagventil	41842009	80 €
- Manometer Ø 63 0-16 bar mit Glycerinbad	42844016	42 €
- Mechanischer Druckschalter mit On/Off Switch	41845004	110 €
- Elektronischer Druckschalter	41845001	215 €
- Druckluft-Absperrhahn		23 €
- Manuelle Kondensat-Abscheidung		56 €

### Luftbehälter mit manueller Kondensat-Abscheidung, ohne Komponente (Luftbehälter mit Grundfarbe und PU Farbe mit Härter in RVI grau)

- 10 Liter Luftbehälter	32718019	172 €
- 25 Liter Luftbehälter		232 €
- 30 Liter Luftbehälter		235 €
- 50 Liter Luftbehälter	32718021	259 €
- 100 Liter Luftbehälter		456 €
- 200 Liter Luftbehälter		602 €
- Hochtemperatur geflochtener 3/8" Edelstahl-Schlauch, mit 12 L gecrimpten Innengewinde-Anschlüssen, Länge 1,5m	21717006	78 €
- Mehrpreis pro Meter für größere Längen	42717010	15 €



## ZUBEHÖR :

Stundenzähler :	- aufgebaut und angeschlossen	129 €
	- lose geliefert	67 €
Ansaugfilter 1" mit Verschmutzungsanzeiger auf Alu Anschlussblock + 1 Meter PTFE Schlauch Ø 16 mm	21841010	187 €
Ansaugfilter 1"	41841002	91 €
Verschmutzungsanzeiger	41802001	32 €
Alu Steuerungsblock	44709030	37 €
1 Meter PTFE Schlauch Ø 16 mm	41835013	12 €
Alu Steuerungsblock mit folgenden Komponenten : Überdruckventil, Rückschlagventil, Manometer Ø 40 0-10 bar , mechanischer Druckschalter mit On/Off switch, Druckluft-Absperrhahn.	21709008	461 €
Alu Steuerungsblock mit o.g. Komponenten aber mit elektronischem Druckschalter	21709007	567 €
Alu Steuerungsblock_ohneKomponenten	44709026	160 €
Schwingungsdämpfer 30 x 30 50 SH M8 mit 2 x Aussengewinden	44833034	6,40 €
Schwingungsdämpfer 30 x 30 50 SH M8 mit Aussen- & Innengewinde	44833041	8,60 €
Schwingungsdämpfer 40 x 28 50 SH M10 mit 2 x Aussengewinden	44833044	9,50 €
Manometer	41844005	16 €